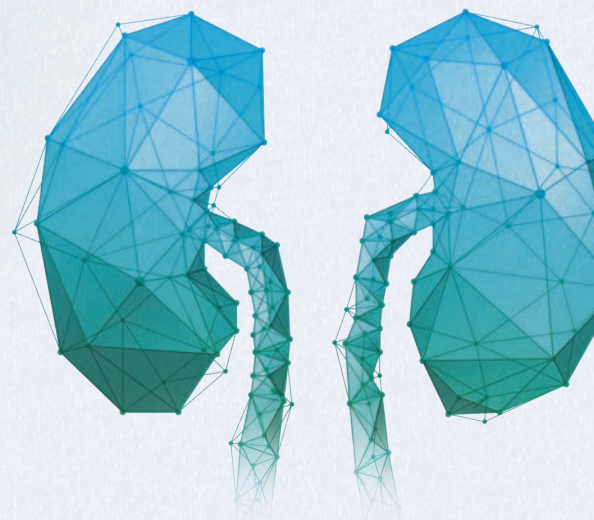


第18回

# 日本獣医腎泌尿器学会 学術集会・総会



大会長 高島 諭 [岐阜大学]

2026 8/22 | 土 | - 8/23 | 日 |

会場

ベルサール飯田橋ファースト

東京都文京区後楽2丁目6-1 住友不動産飯田橋ファーストタワー B1F

## ・参加登録のご案内・

【事前登録期間】6月1日(月) - 8月14日(金)

	非会員	学生
参加費	20,000円	2,000円
情報交換会	5,000円	2,000円

ネームカードを事前に発送しますのでお早めにお申し込みをお願いいたします。  
事前登録期間後は、会場での当日受付といたします。

学術集会サイトよりお申し込みください



### 2026年度 日本獣医腎泌尿器学会 認定医制度 試験実施のご案内

本学会では、2026年度から開始する新制度に基づく認定医「日本獣医腎泌尿器学会認定医(JAVNU-CV)、日本獣医腎泌尿器学会上級認定医(JAVNU-CSV)」の資格取得希望者を対象として、試験を実施いたします。新制度の詳細については、別途規程・細則案ならびに関連HPをご覧ください。受験登録は会員サイト内・認定医プログラムにて5月31日(日)までにお手続きください。

#### 試験実施日: 8月22日(土)

9:00-10:30 認定医試験(90分)

11:00-11:45 認定医上級試験(45分)

会場: ベルサール飯田橋ファースト B1F Hall  
(学術集会と同じ会場で実施)

※試験開始時刻は予定となります。7月下旬の受験番号配付時に再度アナウンスしますので、必ず最新の情報をご確認ください。

詳細はこちら



一般社団法人 日本獣医腎泌尿器学会

Japanese Association of Veterinary Nephrology and Urology

〒113-0033

東京都文京区本郷二丁目29番7号 大谷ビル3階

TEL: 03-3830-0736 FAX: 03-5654-5816

E-mail: info@javnu.jp

# 8/22 | 土 |

日本腎臓学会 サテライトシンポジウム

14:00 ▶ 16:00

情報交換会

16:30 ▶ 18:30

症例相談会 計画中!

## 心腎連関によるCKDの負の連鎖 そのメカニズムを知る

座長 豊原 敬文 先生 東北大学 腎臓・高血圧内科  
矢吹 映 先生 鹿児島大学 共同獣医学部附属動物病院

- ナトリウム利尿ペプチドから考える心腎連関病態  
演者 塚本 俊一郎 先生 横浜市立大学 循環器・腎臓・高血圧内科学
- ポドサイトDNA損傷が骨髄造血を再構築し  
心腎連関を駆動する  
演者 中道 蘭 先生 慶應義塾大学 腎臓内分泌代謝科
- 腎交感神経系を標的とした腎保護・高血圧治療  
演者 梅根 隆介 先生 長崎大学 内臓機能生理学
- 総合討論

# 8/23 | 日 |

学術集会シンポジウム

9:00 ▶ 12:00



## iCatCareガイドラインに学ぶ 猫の下部尿路疾患

座長 米澤 智洋 先生 東京大学 獣医臨床病理学

- 総論  
演者 米澤 智洋 先生 東京大学 獣医臨床病理学
- 下部尿路疾患の病態と診断アプローチ  
演者 岡田 久功 先生 大阪公立大学 獣医学部附属獣医臨床センター
- 治療と管理  
演者 西 晃太郎 先生 麻布大学 小動物内科学研究室
- 多面的環境整備  
演者 入交 眞巳 先生 東京農工大学 農学部附属動物医療センター
- 総合討論

# 8/23 | 日 |

定時総会 正会員の方はご出席ください

企業ブース・コーヒーコーナー

一般演題(予定)

14:00 ▶ 17:00

### 演題募集要項

募集期間 5/1 | 金 | - 6/30 | 火 |

- 発表者は本学会の正会員に限ります。  
(非会員の方は入会の手続きをお願いします)
- 発表は未発表の内容に限ります。
- アワードの応募は年齢や国籍を問いませんが、部門を問わず過去に本賞の受賞歴のある者は選考外になります。

